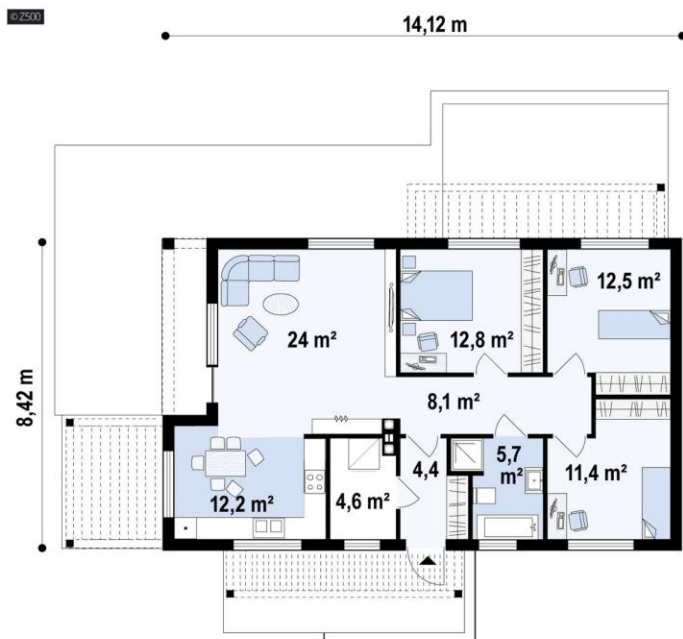


WYCENA TYPOWEGO DOMU Z258D Z KATALOGU FIRMY Z500.PL – STAN SUROWY ZAMKNIĘTY

SPECYFIKACJA PROJEKTU

Powierzchnia użytkowa/netto	91,0 / 95,6 m ²
Powierzchnia zabudowy	113,1 m ²
Kubatura	267,78 m ³
Wysokość domu	6,92 m
Kąt nachylenia dachu	30°
Powierzchnia dachu	132,22 m ²
Minimalne wymiary działki	21,2 X 16,5 m

ZAKRES OFERTY

Opracowanie projektowe:

- projekt typowy budowlany wraz z adaptacją na warunki lokalne;
- projekt techniczny wraz z charakterystyką energetyczną.

Wykonanie i montaż ścian w systemie ścian prefabrykowanych w konstrukcji drewnianej z zastosowaniem uwarstwienia:

- poszycie od zewnątrz z płyt OSB gr. 12 mm;
- konstrukcja z drewna KVH klasy c-24 o wymiarach 6/16 cm.

Wykonanie i montaż zespolonych konstrukcji stropów i dachu w formie wiązarów kratowych z drewna klasy c-24.

Pokrycie dachu membraną wysokoparoprzepuszczalną.

Montaż okien i drzwi balkonowych firmy EKO-OKNA (pięciokomorowe z PCV w kolorze typowym obustronny, potrójne przeszklenie izolujące) kolor grafit.

Montaż drzwi zewnętrznych w cenie do 3.000 zł netto.

Transport w promieniu 50 km od Katowic.

Praca żurawia samojazdnego.

STAN SUROWY ZAMKNIĘTY

206.000 ZŁ

OFERTA NIE OBEJMUJE

Prac ziemnych i płyty fundamentowej.

Zapewnienia dojazdu sprzętu ciężkiego na miejsce budowy (ewentualnej drogi tymczasowej)

Pełnego uwarstwienia przegród budowlanych (ocieplenia wewnętrznego i

zewnętrznego, płyt wewnętrznych OSB, folii paroizolacyjnych, osłonowych płyt g/k)

Docelowego pokrycia dachowego i systemu orynnowania.

Elewacji, pergoli i podcieni.

Instalacji wewnętrznych oraz przyłączy zewnętrznych.

Oferujemy przemyślany produkt, będący kompendium wiedzy technicznej oraz wieloletniej praktyki projektowej.

Podstawową konstrukcją nośną stanowią certyfikowane profile drewniane KVH klasy C24.

Montaż przeprowadza wykwalifikowana ekipa ciesielska.